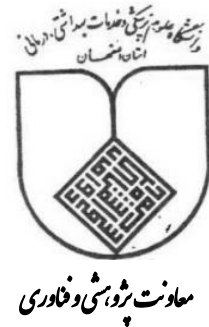


بسمه تعالی



فرایند تسویه حساب و عضویت کاربران

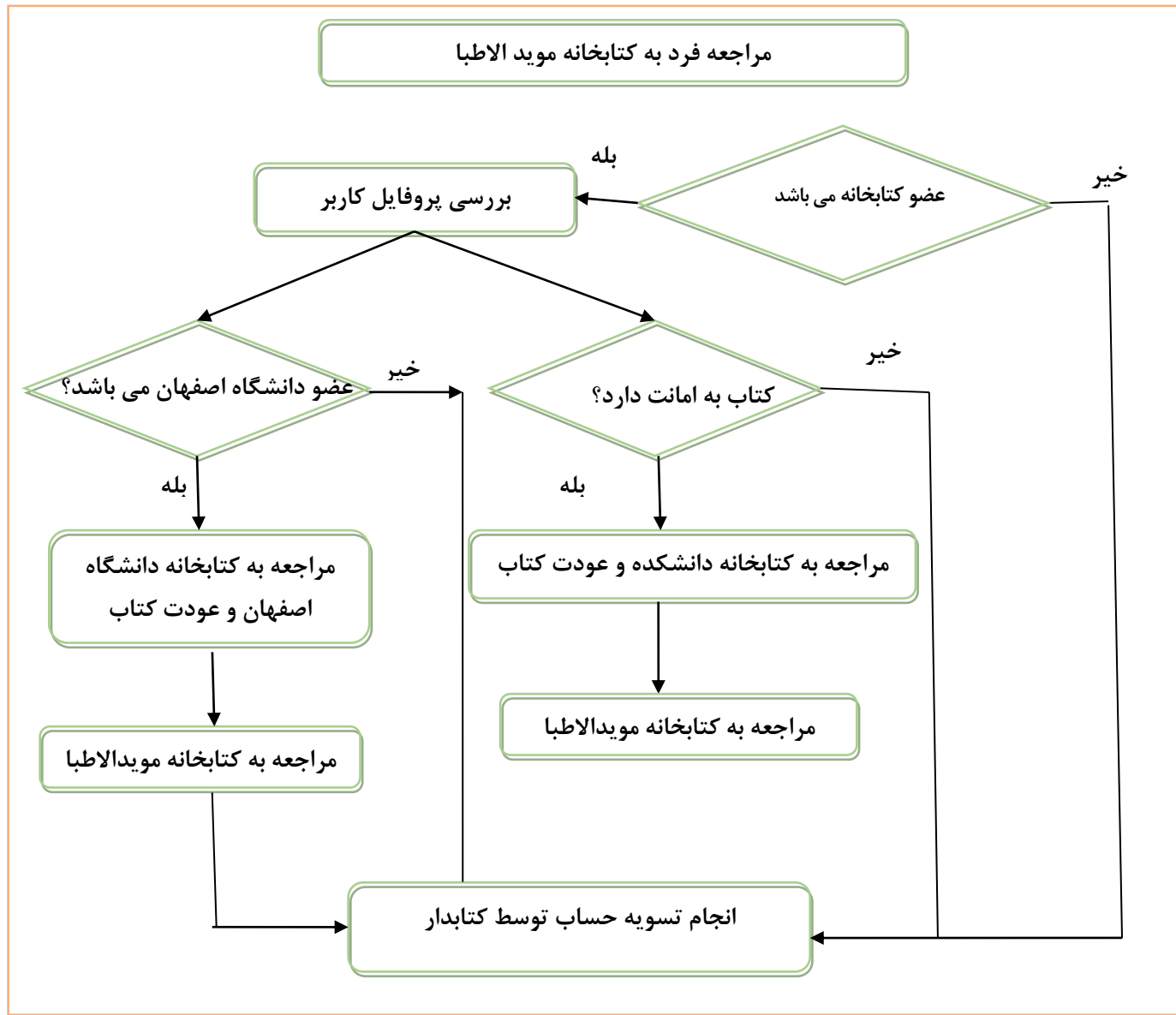
کتابخانه های دانشگاه علوم پزشکی اصفهان

تهیه شده در:

ستاد هماهنگی و امور اطلاع رسانی کتابخانه های دانشگاه

پاییز ۱۳۹۶

فرایند تسویه حساب کاربران کتابخانه ها

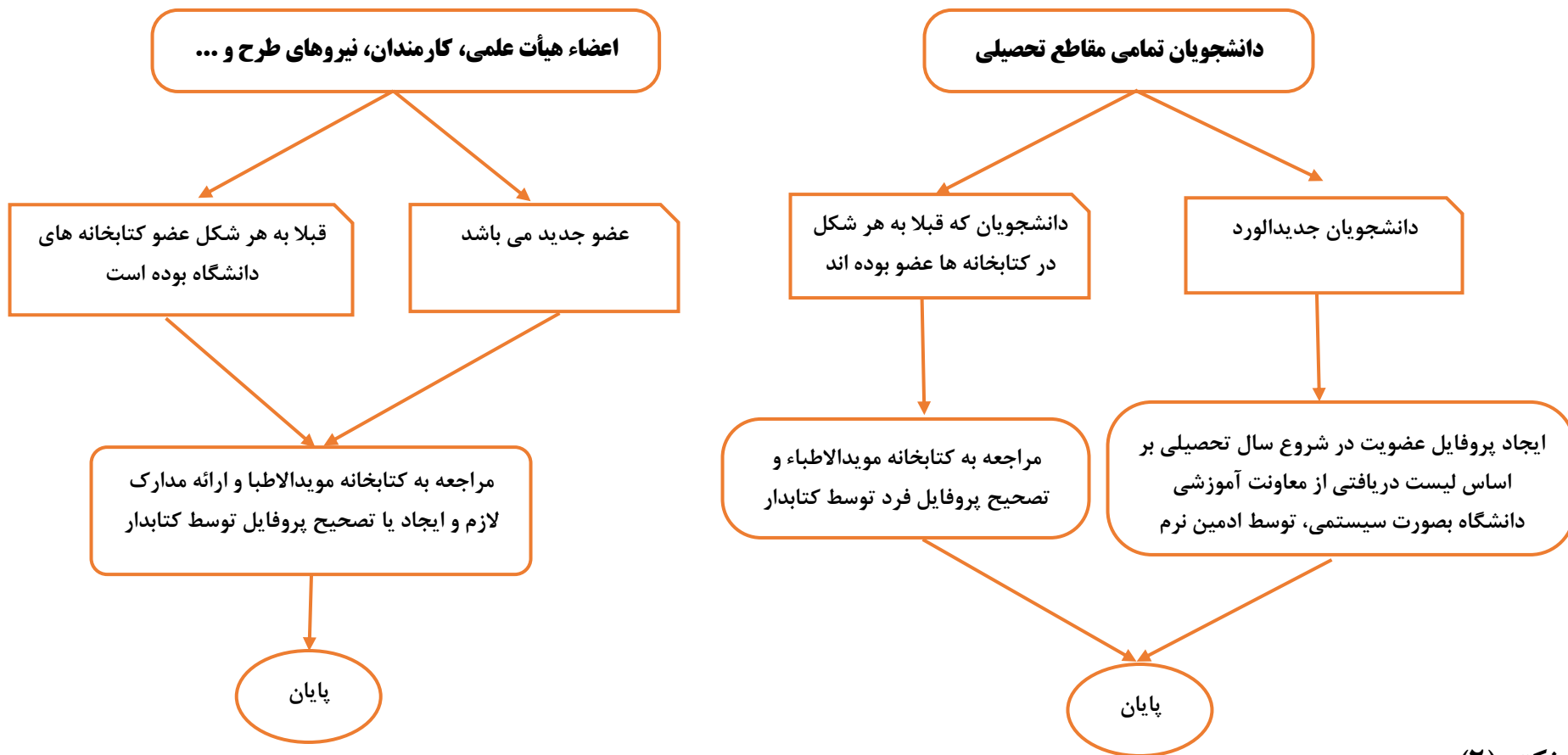


• نکته (۱):

تمامی دانشجویان تحصیلات تکمیلی پیش از انجام تسویه حساب لازم است موارد ذیل را رعایت نمایند:

- (۱) پایان نامه دانشجو می بایست طبق شیوه نامه نگارش پایان نامه مصوبه آموزش دانشگاه تهیه نمایند.
- (۲) پایان نامه می بایست جهت بررسی رعایت ساختار طبق شیوه نامه نگارش پایان نامه، به تأیید کارشناس پژوهشی (مشخص در هر دانشکده) برسد..
- (۳) دو نسخه فایل الکترونیک (سی دی) از پایان نامه خود شامل چکیده و فایل متن کامل آن تهیه نمایند.
- (۴) سی دی مذکور می بایست دارای ۴ فایل باشد: دو فایل pdf و Word از چکیده و دو فایل pdf و Word از متن کامل
- (۵) دو نسخه سی دی به کتابخانه دانشکده تحویل گردد و فرم تایید نهایی از کتابخانه دانشکده دریافت گردد.
- (۶) در پایان دانشجو جهت تسویه حساب نهایی همراه با فرم تایید کتابخانه دانشکده و فرم تسویه حساب آموزش دانشگاه به کتابخانه مویدالاطباء مراجعه نماید.

فرایند ثبت نام کاربران کتابخانه ها



نکته (۲):

- (۱) هنگام ویرایش پروفایل دانشجویان داشتن کارت دانشجویی الزامی می باشد.
- (۲) هنگام ویرایش پروفایل سایر کاربران ارائه کارت شناسایی دانشگاه و کپی حکم کارگزینی الزامی می باشد.
- (۳) شرایط عضویت مطابق با آیین نامه عضویت در کتابخانه های دانشگاه می باشد و هیچ تغییری در آیین نامه داده نشده است.